



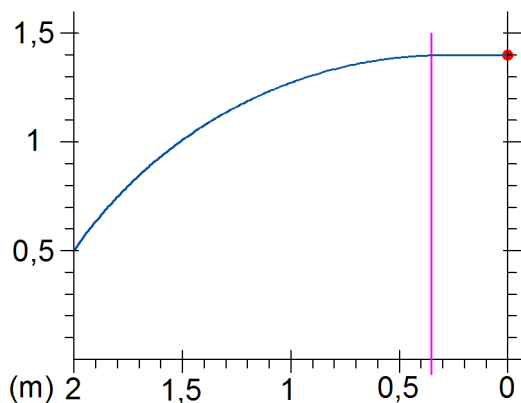
Zraszacz Kątowy typ ZK-15 / K14

ul. Stroma 8, 66-131 Cigacice, tel/fax: 0048 68 385 12 63, e-mail: biuro@armco.com.pl, www.armco.com.pl

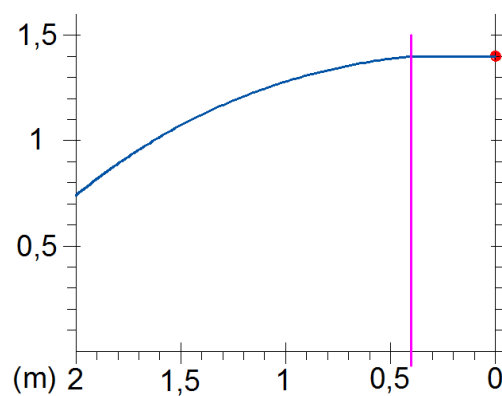
Krajowa Ocena Techniczna CNBOP-PIB-KOT-2020/0199-1005 wydanie 1
Krajowy certyfikat stałości właściwości użytkowych Nr 063-UWB-0252

**Wykres zasięgu strumienia wody, pozycja montażowa – pionowa (widok rys.1),
wysokość zawieszenia zraszacza od posadzki 1,4m :**

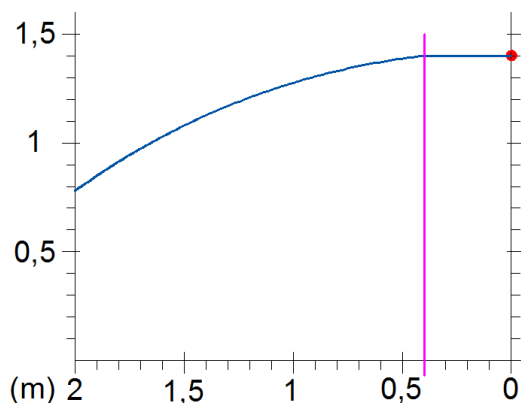
– **ZK-15 / K14 / KR180°**,
ciśnienie na wylocie dyszy 0,5bar



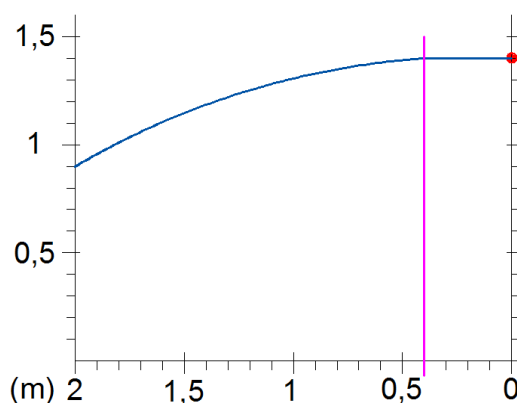
– **ZK-15 / K14 / KR160°**,
ciśnienie na wylocie dyszy 0,5bar



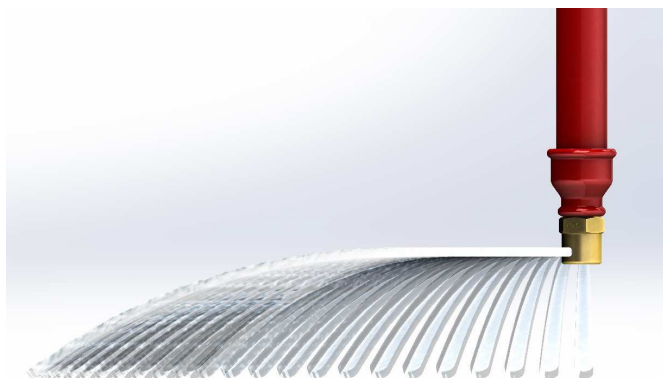
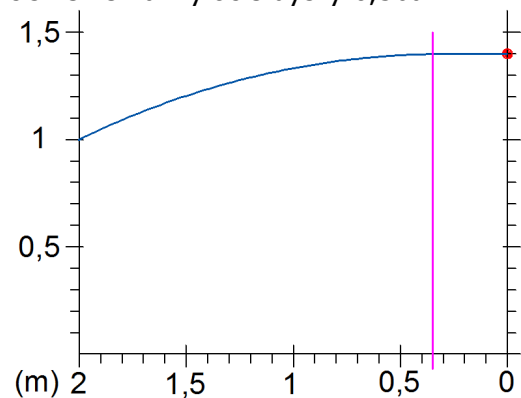
– **ZK-15 / K14 / KR135°**,
ciśnienie na wylocie dyszy 0,5bar



– **ZK-15 / K14 / KR120°**,
ciśnienie na wylocie dyszy 0,5bar



– **ZK-15 / K14 / KR90°**,
ciśnienie na wylocie dyszy 0,5bar



Rys. 1 - Pozycja montażu

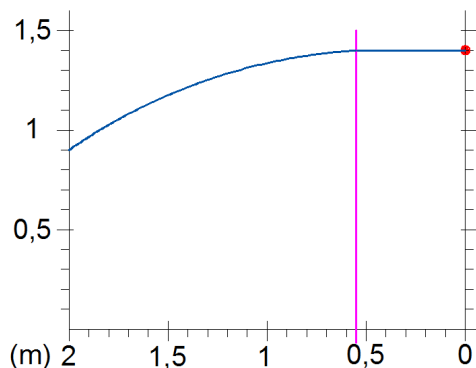


Zraszacz Kątowy typ ZK-15 / K14

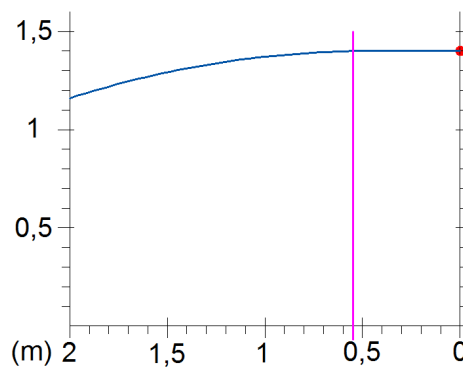
ul. Stroma 8, 66-131 Cigacice, tel/fax: 0048 68 385 12 63, e-mail: biuro@armco.com.pl, www.armco.com.pl

Krajowa Ocena Techniczna CNBOP-PIB-KOT-2020/0199-1005 wydanie 1
Krajowy certyfikat stałości właściwości użytkowych Nr 063-UWB-0252

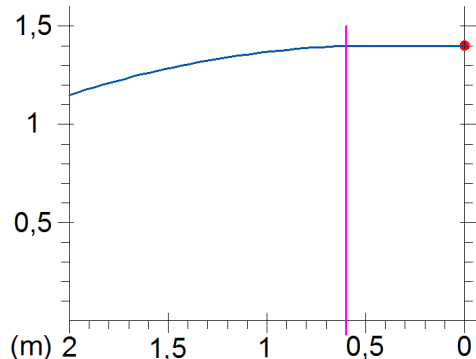
– **ZK-15 / K14 / KR180°**,
ciśnienie na wylocie dyszy 1,0bar



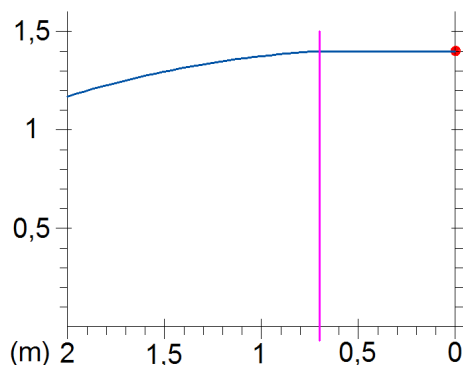
– **ZK-15 / K14 / KR160°**,
ciśnienie na wylocie dyszy 1,0bar



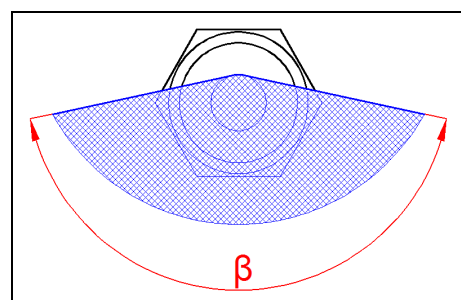
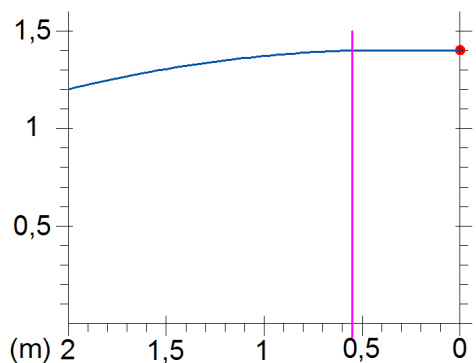
– **ZK-15 / K14 / KR135°**,
ciśnienie na wylocie dyszy 1,0bar



– **ZK-15 / K14 / KR120°**,
ciśnienie na wylocie dyszy 1,0bar



– **ZK-15 / K14 / KR90°**,
ciśnienie na wylocie dyszy 1,0bar



Rys. 2 - Kąt rozpylania „ β ” = KR

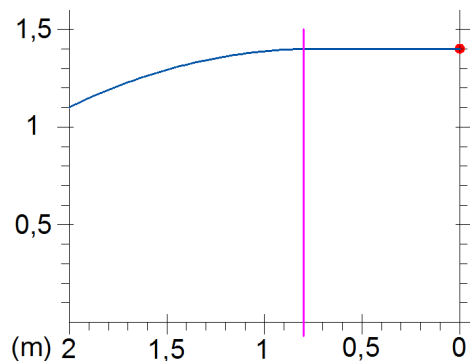


Zraszacz Kątowy typ ZK-15 / K14

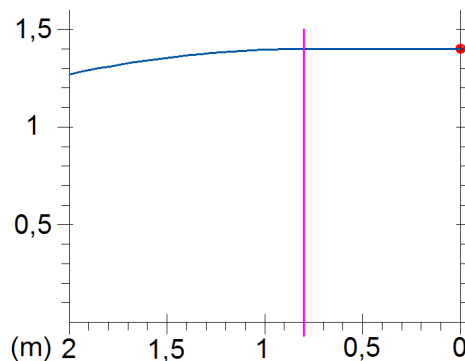
ul. Stroma 8, 66-131 Cigacice, tel/fax: 0048 68 385 12 63, e-mail: biuro@armco.com.pl, www.armco.com.pl

Krajowa Ocena Techniczna CNBOP-PIB-KOT-2020/0199-1005 wydanie 1
Krajowy certyfikat stałości właściwości użytkowych Nr 063-UWB-0252

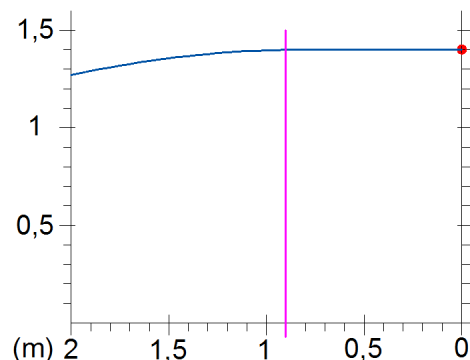
– **ZK-15 / K14 / KR180°**,
ciśnienie na wylocie dyszy 1,5bar



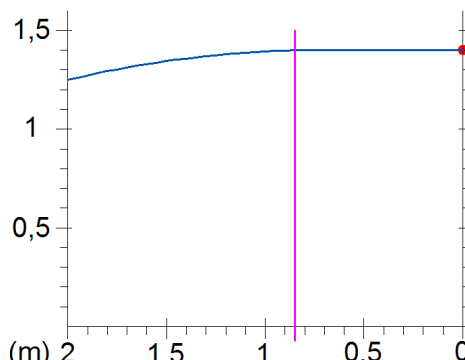
– **ZK-15 / K14 / KR160°**,
ciśnienie na wylocie dyszy 1,5bar



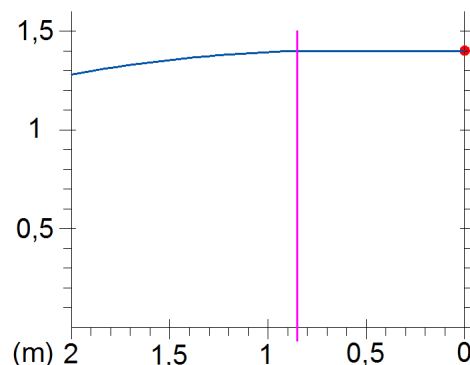
– **ZK-15 / K14 / KR135°**,
ciśnienie na wylocie dyszy 1,5bar



– **ZK-15 / K14 / KR120°**,
ciśnienie na wylocie dyszy 1,5bar



– **ZK-15 / K14 / KR90°**,
ciśnienie na wylocie dyszy 1,5bar



Rys. 3 - Zraszacz kątowy typ ZK-15 - wykonanie mosiądz

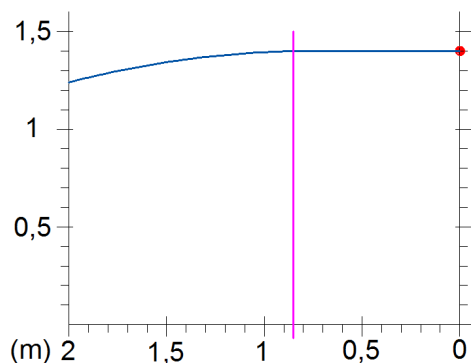


Zraszacz Kątowy typ ZK-15 / K14

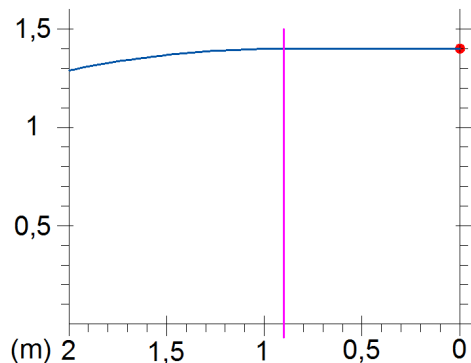
ul. Stroma 8, 66-131 Cigacice, tel/fax: 0048 68 385 12 63, e-mail: biuro@armco.com.pl, www.armco.com.pl

Krajowa Ocena Techniczna CNBOP-PIB-KOT-2020/0199-1005 wydanie 1
Krajowy certyfikat stałości właściwości użytkowych Nr 063-UWB-0252

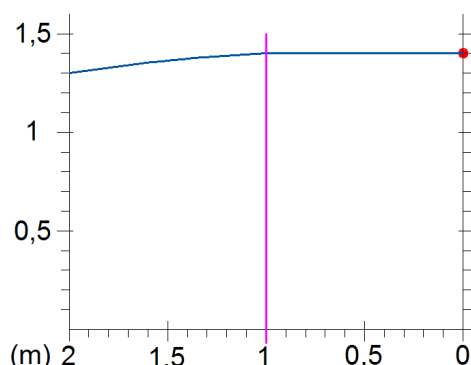
– **ZK-15 / K14 / KR180°**,
ciśnienie na wylocie dyszy 2,0bar



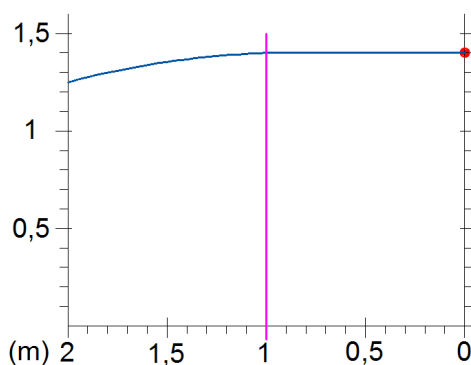
– **ZK-15 / K14 / KR160°**,
ciśnienie na wylocie dyszy 2,0bar



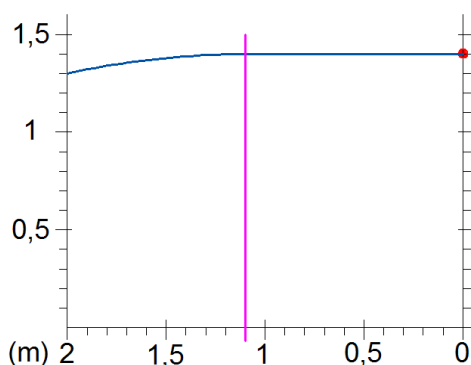
– **ZK-15 / K14 / KR135°**,
ciśnienie na wylocie dyszy 2,0bar



– **ZK-15 / K14 / KR120°**,
ciśnienie na wylocie dyszy 2,0bar



– **ZK-15 / K14 / KR90°**,
ciśnienie na wylocie dyszy 2,0bar



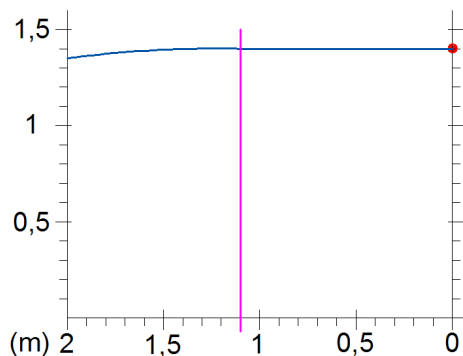


Zraszacz Kątowy typ ZK-15 / K14

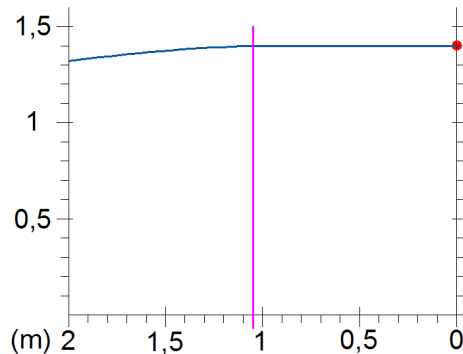
ul. Stroma 8, 66-131 Cigacice, tel/fax: 0048 68 385 12 63, e-mail: biuro@armco.com.pl, www.armco.com.pl

Krajowa Ocena Techniczna CNBOP-PIB-KOT-2020/0199-1005 wydanie 1
Krajowy certyfikat stałości właściwości użytkowych Nr 063-UWB-0252

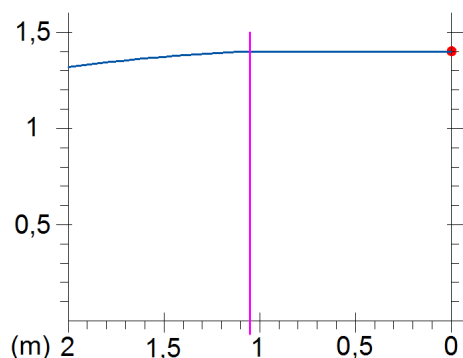
– **ZK-15 / K14 / KR180°**,
ciśnienie na wylocie dyszy 2,5bar



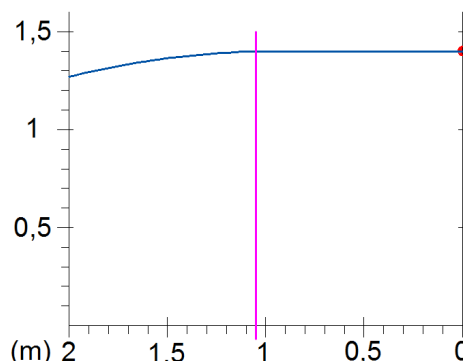
– **ZK-15 / K14 / KR160°**,
ciśnienie na wylocie dyszy 2,5bar



– **ZK-15 / K14 / KR135°**,
ciśnienie na wylocie dyszy 2,5bar



– **ZK-15 / K14 / KR120°**,
ciśnienie na wylocie dyszy 2,5bar



– **ZK-15 / K14 / KR90°**,
ciśnienie na wylocie dyszy 2,5bar

